

# 250D-9

Verbesserte Leistung für Emissionsstufe IV

MOVING YOU FURTHER

**HYUNDAI HEAVY INDUSTRIES**



■ Abbildung kann Sonderausrüstungen zeigen.

 **HYUNDAI**  
HEAVY INDUSTRIES EUROPE

---

# Ihre Zufriedenheit hat **für uns Priorität!**

Hyundai führt ein neues Modell von Dieselmaststaplern der **Serie 9** ein.

Die neu entwickelten 4-Rad-Gegengewichtsmaststapler für schweren Einsatz zeichnen sich durch hohen Fahrerkomfort, erhöhte Produktivität und einfache Wartung aus.

---



■ Abbildung kann Sonderausrüstungen zeigen.

---

## Neuer Dieselgabelstapler mit bewährter Qualität und moderner Technik

- Maximale Leistung
- Geräumige Fahrerkabine
- Lastgewichtsanzeige
- Sicherer Betrieb durch OPSS-System
- Einfache Wartung





# Hohe Effizienz & **optimale Leistung**



## **Cummins QSL-Dieselmotor** **204kW / 2200 U/min.** **124kgf.m / 1500 U/min.**

### **Leistungsstarker Dieselmotor**

Der Sechszylinder-Dieselmotor mit Turbolader steht für Leistung, Zuverlässigkeit und geringen Kraftstoffverbrauch. Dieser Dieselmotor erfüllt die Anforderungen von EPA Tier 4 und der EU-Emissionsstufe IV.

### **Turbolader mit variabler Turbinengeometrie**

Die spezielle Schiebedüsenform steuert den Abgasfluss, um bei jeder Motordrehzahl ein hohes Drehmoment bereitzustellen. Deshalb kann auf einen komplexen Doppelturbolader verzichtet werden.

### **Neuer CM2350**

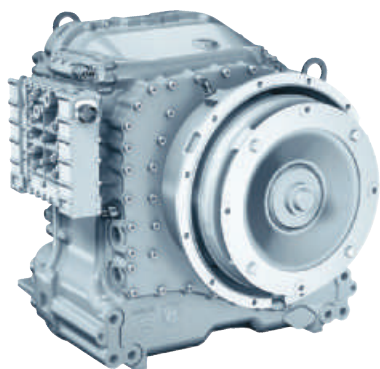
Verbesserter Mikroprozessor und Speicher

### **Kurbelgehäusefilter**

Verringert die Kurbelgehäuseemissionen und verhindert das Auslaufen von Öl bzw. die Bildung von Ölnebel, dadurch besonders sauberer Motorbetrieb

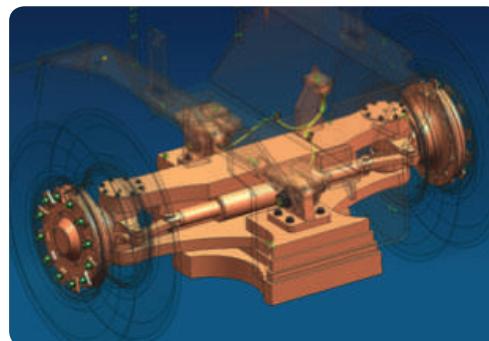
Ein leistungsstarker Dieselmotor und hochtechnische Anlagen sorgen für ausgezeichnete Leistung und höchste Produktivität.

**250D-9**



**Vollautomatisches ZF-Getriebe**

Einfaches, bequemes und ruckfreies Schaltverhalten dank vollautomatischem Getriebe. Der Fahrer kann zwei Automatikmodi auswählen. (1. <—> 3., 2. <—> 3.) Der verbesserte Drehmomentwandler mit Freilaufgrad verringert den Kraftstoffverbrauch gegenüber dem alten Modell um 4 %.

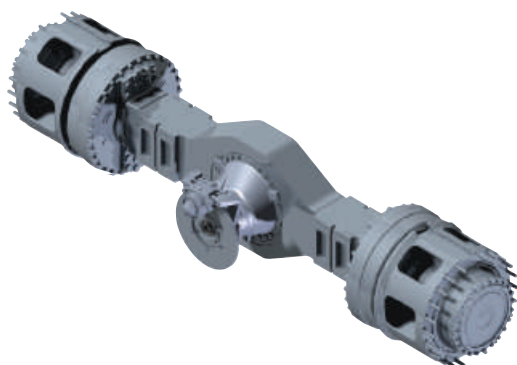


**Vollhydrostatische Servolenkung**

Die hydraulische Lenkanlage garantiert immer eine ruckfreie und flexible Lenkung und vermeidet Überdrehungen und Vibrationen des Lenkrads.

**Lastsensormsystem**

Nur der für die Zylinder notwendige Förderstrom wird bereitgestellt. Dadurch wird weniger Energie benötigt. (Kein zu hoher Förderstrom)



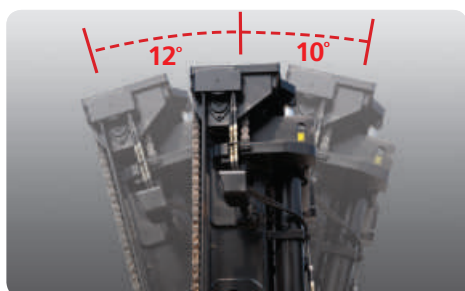
**Robuste Kessler-Antriebsachse**

Das Planetenuntersetzungsgetriebe liefert das gewünschte Drehmoment zum Antrieb der Räder.



**Nassscheibenbremsanlage**

Die Nassscheibenbremsanlage ist praktisch wartungsfrei und vor Staub und Wasser geschützt.



**Höherer Kippwinkel des Mastes**

Mit dem Mastkippwinkel von 12° nach vorn und 10° nach hinten kann der Fahrer die Be- und Entladeaufgaben schnell und sicher durchführen.



**Steigfähigkeit (beladen)**

Modell	%
250D-9	31,2

**Fahrgeschwindigkeit (unbeladen)**

Modell	Km / h
250D-9	31,5

**Höhere Fahrgeschwindigkeit und bessere Steigfähigkeit**

Der starke Hochleistungs-Dieselmotor sorgt für schnellere Beschleunigung, bessere Steigfähigkeit und höhere Fahrgeschwindigkeit in jedem unebenen Gelände und an jedem Hang.

# Höchster Komfort und **optimale Ergonomie**



■ Abbildung kann Sonderausrüstungen zeigen.

## **Geräumige Fahrerkabine**

Die neu konzipierte Kabine ist größer, bietet ein größeres Sichtfeld und mehr Komfort für den Fahrer.



**MP3 CD-Player  
& Fernbedienung**



**Bluetooth-  
Freisprechanlage  
(optional)**



**Zentrales Schaltfeld**



**Luxussitz (Luftfederung+Sitzheizung+Kopfstütze)  
(optional)**

Der robuste, bequeme und anpassbare Sitz mit ergonomischem Design bietet hohen Komfort und Sicherheit.



Die ergonomisch gestaltete Kabine bietet hohen Fahrerkomfort und volle Unterstützung.

**250D-9**



### Schnell ansprechende Bedienhebel

Der Fahrer kann mit minimalem Aufwand die Maschine präzise, sicher und produktiv steuern.  
(5 Hebel, 6 Funktionen: Serie)  
(5 Hebel, 7 Funktionen: optional)



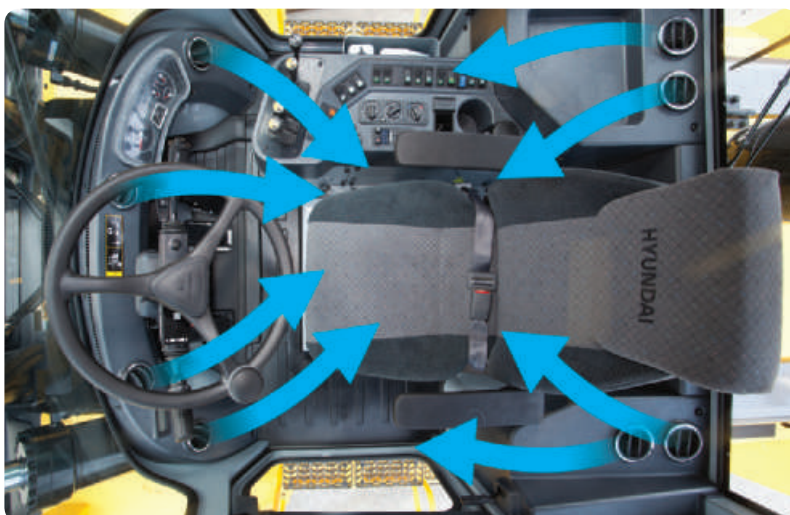
### Ergonomisch ausgerichtete Pedale

Die Anordnung des Gaspedals, Bremspedals und der Rangierpedale ist optimal an die Ergonomie des Fahrers angepasst.



### Einstellbare Lenksäule

Lenkgriff kann entsprechend der Körpergröße des Fahrers angepasst werden. Die Anpassbarkeit der Lenksäule erhöht den Komfort für den Fahrer.



### Leistungsstarke Klimaanlage/Heizung

Eine Klimaanlage mit integriertem Kondensator befindet sich am Dach der Kabine, sodass in der Kabine mehr Platz ist.  
Die leistungsstarke Klimaanlage und die Heizung sorgen immer für eine angenehme Arbeitsumgebung.

# Höhere **Sicherheit**



## Motorsteuerungsmodus

Je nach Betriebslast kann der Fahrer den Modus des Dieselmotors mit dem Schalter auf dem seitlichen Schaltfeld auswählen.

Standardmodus:

Kraftstoffsparmodus für leichte Betriebslasten

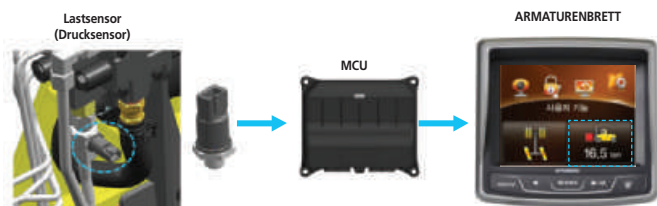
Leistungsmodus:

Schwerer Einsatz oder Arbeiten am Hang



## Einstellbare niedrige Leerlaufdrehzahl für den Motor

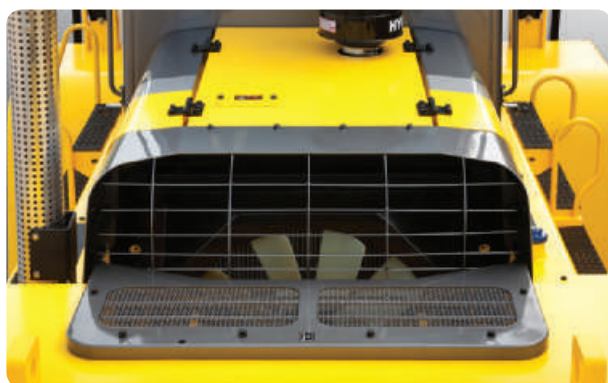
Während der Motor läuft, kann die niedrige Leerlaufdrehzahl um je 25 U/min erhöht werden, beim Neustart des Dieselmotors wird die vorher eingestellte Drehzahl verwendet.



## Lastanzeige

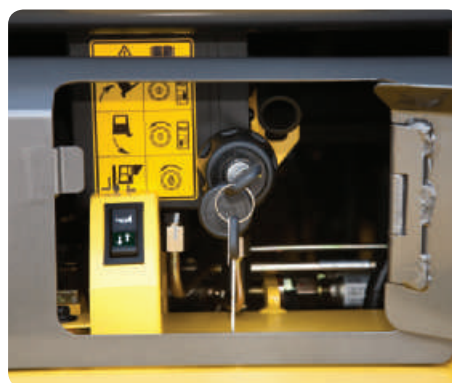
Das Gewicht der Last kann in der optionalen Lastanzeige auf dem Monitor abgelesen werden.

Der Lastsensor verkürzt die Zeit zum Prüfen des Lastgewichts, und der Alarm warnt den Fahrer bei Überlast.



## Moderne Kühlanlage

Der minimale Kraftstoffverbrauch und der niedrige Geräuschpegel sind möglich, da das hydraulische Kühlgebläse die Eingangslufttemperatur, die Getriebeöltemperatur, die Kühlmitteltemperatur und die Hydrauliktemperatur misst.



## Automatisches System zum Kippen der Kabine

Dank des automatischen Systems zum Kippen der Kabine können Reparatur- und Wartungsarbeiten an Komponenten des Antriebsstrangs problemlos und schnell ausgeführt werden. Ein elektrisch unterstützter, hydraulisch betätigter Zylinder kippt die Fahrerkabine für den einfachen Zugang zu den Innenkomponenten etwa 65 Grad nach links.



Der gesicherte Fahrerbereich erlaubt eine komfortable Arbeit.

**250D-9**

### OPSS (Fahrerpräsenz-Sensorsystem)

Wenn der Fahrer nicht auf dem Sitz sitzt, sind Mast- und Fahrbewegungen unmöglich.

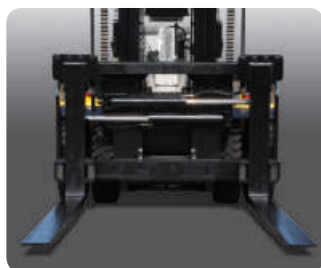
Hubarretierung

Neigungsarretierung

Fahrsperre



■ Abbildung kann Sonderausrüstungen zeigen.



#### Robuster Gabelträger

Zur Verstärkung des Gabelträgers wird hochfester Baustahl verwendet, der sehr robust ist.



#### Großes Trittbrett und Griff

Breite „offene“ Stufen sorgen für Komfort und Sicherheit beim Ein- und Aussteigen.



#### Hervorragendes Arbeiten bei Dunkelheit

- Dank der verschiedenen Positionen der Arbeitslampe kann der Bediener komfortabler und sicherer arbeiten.  
- Vorderseite: Kotflügel (2), Mast (4) – Rückseite: Kabine (2)  
- LED-Kombinationsrückleuchte



# Schnelle und einfache Wartung



## Große Motorhaube

Der einfach zugängliche Motorraum ermöglicht eine schnelle und effiziente Wartung.



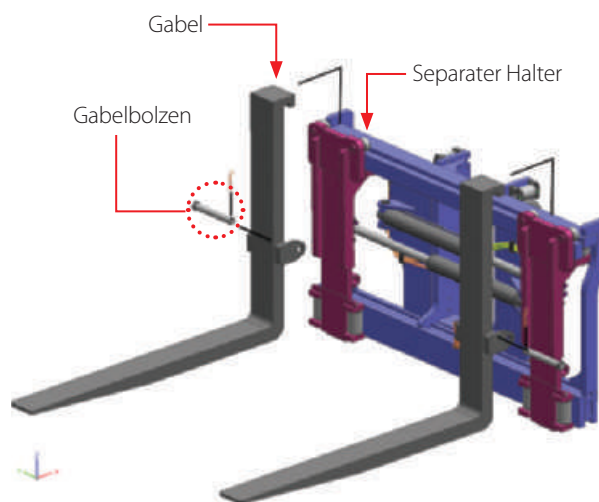
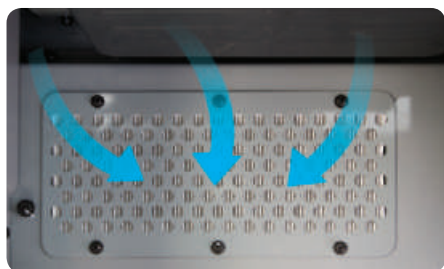
## Schnell austauschbarer Luftfilter

Der Luftfilter ist zur Reinigung oder zum Wechsel einfach zugänglich.



## Kabinenfrischluftfilter

Der Innendruck wird auf einem etwas höheren Niveau gehalten als der Außendruck, um das Eindringen von Staub zu vermeiden und den Geräuschpegel zu senken.



## Gabelträger mit Zwischenhalterung (optional)

Zur besseren Handhabung und zum einfachen Wechsel der Gabelzinken und anderer Anbaugeräte kann diese optionale Zwischenhalterung verwendet werden. Es können leicht verschiedene Anbaugeräte, beispielsweise ein Coil-Träger, angebaut werden.

Die ideale Anordnung der Komponenten gewährleistet einen einfachen Zugang und bequeme Wartung.

# 250D-9



### Heckkamera

Die Heckkamera erleichtert den Betrieb und erhöht den Komfort. Es werden 4 Kamerakanäle unterstützt.



■ Abbildung kann Sonderausrüstungen zeigen.

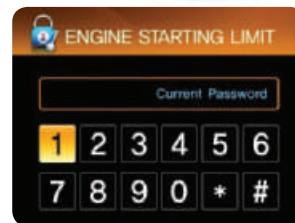


### Hauptschalter

Ein Hauptschalter schaltet die Batterie ab, um die Elektroanlage vor zu starker elektrischer Entladung zu schützen.



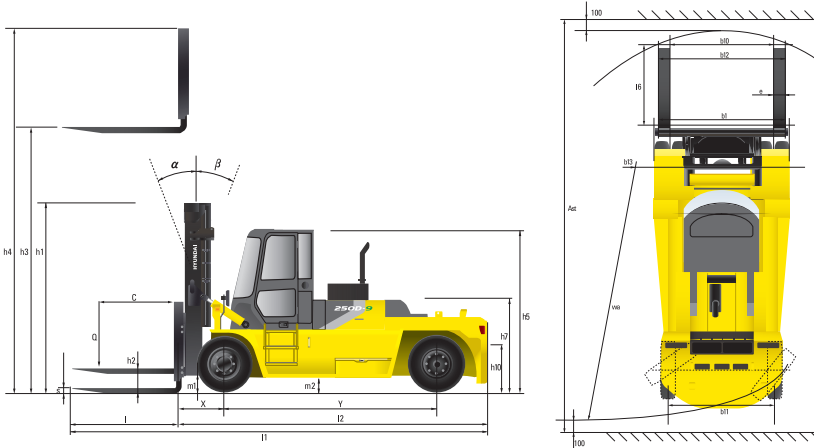
### Wartungs- übersichtsanzeige



### Motorstartgrenze



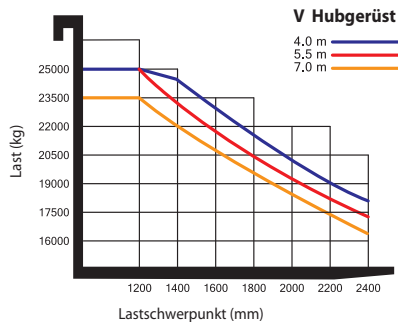
# Abmessungen



# Mastspezifikation

Mastart	Maximale Gabelhöhe (mm)	Gesamthöhe (abgesenkt) (mm)	Kippwinkel Vorwärts / rückwärts (Grad)	Tragfähigkeit (1200 mm LC) (kg)	Gewicht des Staplers (ohne Last) (kg)
V345	3476	3593	12 / 10	25000	36630
* V400	4030	3877	12 / 10	25000	37021
V450	4530	4127	12 / 10	25000	37271
V500	5030	4377	12 / 10	25000	37526
V550	5530	4627	12 / 10	24950	37788
V600	6030	4877	12 / 10	24950	38379
V650	6530	5127	12 / 10	24450	38686
V700	7030	5377	12 / 10	23550	38968

# Tragfähigkeit



# Sonderausrüstungen

- Gabel (L x B x H) (mm)**  
2450 x 250 x 110 (Serie) / 2700 x 250 x 110 / 3150 x 250 x 110 / 3650 x 250 x 110 / 3700 x 250 x 110
- MCV** : 6-fach Schieber
- Verdichter**
- Integriertes Zinkenverstellgerät (unabhängig) + Seitenverstellung (Serie)**
- Terminal-West-Gabelträger**
- Freisprechanlage**
- Rundumleuchte**

\* Standard- und Sonderausrüstung können abweichen. Kontaktieren Sie Ihren Hyundai-Vertragshändler für weitere Auskünfte.  
 \* Auf den Fotos können Anbauten und optionale Geräte abgebildet sein, die in Ihrer Region nicht erhältlich sind.  
 \* Änderungen der Materialien und technischen Daten vorbehalten.  
 \* Die hier abgebildete Maschine kann den Anforderungen des Einsatzorts entsprechend verändert werden.

KONTAKT

# Technische Daten

Identifikation		
1.1	Hersteller	HYUNDAI
1.2	Typ	250D-9
1.3	Antrieb: elektrisch (Batterie oder Netz), Diesel, Benzin, Gas, Manuell	DIESEL
1.4	Betriebsart: manuell, gehend, stehend, sitzend, Auftragsammler	Sitzend
1.5	Tragfähigkeit (standard)	Q (kg) 25000
1.6	Abstand Lastschwerpunkt	c (mm) 1200
1.8	Lastabstand, Mitte Antriebsachse bis Gabelzinken	x (mm) 1112
1.9	Radstand	y (mm) 4250
Gewichte		
2.1	Betriebsgewicht	kg 37021
2.2	Achslast, beladen vorne/hinten	kg 57277 / 41744
2.3	Achslast, unbeladen vorne/hinten	kg 18647 / 18374
Räder, Fahrgestell		
3.1	Bereifung: Vollgummireifen, superelastisch, pneumatisch, Polyurethan	pneumatisch
3.2	Größe Bereifung vorne	14.00 - 24 - 32PR
3.3	Größe Bereifung hinten	14.00 - 24 - 32PR
3.5	Räder, Anzahl vorne/hinten (X= angetrieben)	4 x 2
3.6	Spurweite vorne	b10 (mm) 2212
3.7	Spurweite hinten	b11 (mm) 2140
Abmessungen		
4.1	Hubgerüst neigen vor/zurück	Grad 12 / 10
4.2	Höhe Hubgerüst abgesenkt (standard)	h1 (mm) 3877
4.3	Freihub	h2 (mm) 0
4.4	Hubhöhe (standard)	h3 (mm) 4030
4.5	Höhe Hubgerüst ausgefahren (standard)	h4 (mm) 5837
4.7	Höhe Dachschutz (Kabine)	h5 (mm) 3223
4.8	Sitzhöhe/Standhöhe	h7 (mm) 2150
4.12	Höhe Kupplung	h10 (mm) 528
4.19	Länge über alles	l1 (mm) 8812
4.20	Länge bis Gabelträgrücken	l2 (mm) 6362
4.21	Breite über alles	b1 (mm) 3050
4.22	Abmessungen Gabelzinken (Haken)	s / e / l (mm) 2450 x 250 x 110
4.24	Breite Gabelträger	b3 (mm) 2950
4.31	Bodenfreiheit unter Hubgerüst, beladen	m1 (mm) 300
4.32	Bodenfreiheit, Mitte Achsabstand	m2 (mm) 250
4.33	Arbeitsgangbreite bei Palette, 1000x1200 quer (LxB)	Ast (mm) 9626
4.34	Arbeitsgangbreite bei Palette, 800x1200 längs (BxL)	Ast (mm) 9626
4.35	Wenderadius	Wa (mm) 5864
4.36	Interner Wenderadius	(mm) 2030
Leistung		
5.1	Fahrgeschwindigkeit (unbeladen)	km/h 31,5
5.2	Hubgeschwindigkeit, beladen/unbeladen	mm/s 250 / 280
5.3	Senkgeschwindigkeit, beladen/unbeladen	mm/s 400 / 300
5.5	Zugkraft, beladen	kg 20500
5.7	Neigungsleistung, beladen	% 31,2
5.10	Betriebsbremse	Nass, Hydraulisch
Motor		
6.1	Motorhersteller /-typ	Cummins QSL
6.2	Motorleistung gem. ISO 1585	kW 204
6.3	Maximales Drehmoment	1/min 2200
6.4	Anzahl Zylinder / Hubraum	/cm <sup>3</sup> 6 / 8898
6.5	Kraftstoffverbrauch gem. VDI	ℓ/h 25
Sonstiges		
8.1	Typ Fahrsteuerung	Power Shift
8.2	Betriebsdruck (Anlage/ Anbaugeräte)	kg.f/cm <sup>2</sup> 240 / 160
8.3	Hydraulische Ölmenge	ℓ/min 270
8.4	Geräuschpegel am Ohr des Fahrers nach DIN 12053	db(A) 76,2

